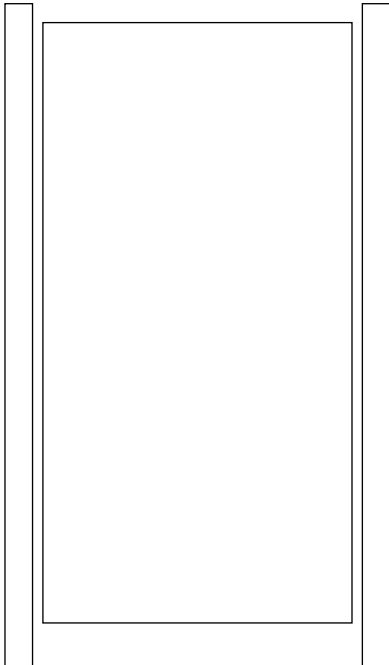


TRIAS SICHTSCHUTZ

Metallpaneel Corten und Square



Montageanleitung

Montageset je Sichtschutzmodul:

6 x Nutenstein

6 x Kunststoff-Distanzhülse 7 mm

(Außen-/Innendurchmesser: 10–15 mm / 6,5 mm)

6 x Linsenkopf-Schraube

Innensechskant M6 x 16 / Gr. 4



Corten



Corten Lines



Square 8



Square 25



Das **lichte Maß** zwischen den Pfosten bemisst sich aus der **Breite des Sichtschutzmoduls plus 14 mm extra (Zuschlagswert)**.

Die **exakte Abmessung** des gelieferten Sichtschutzmoduls **bitte prüfen**.



Das Sichtschutz-System dient **nicht zur Absturzsicherung** und ist baurechtlich hierfür nicht zugelassen.

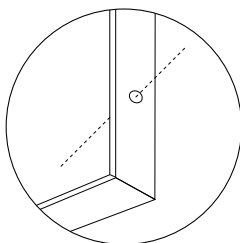
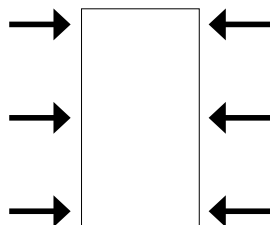
Beachten Sie bitte die örtlichen Bauvorschriften und die allgemeinen Regeln der Technik.



Cortenstahl ist ein natürlich korrodierendes Material. Die charakteristische Patina entsteht durch den stetigen Wechsel von trockener und feuchter Witterung. Dieser Prozess beginnt nach 3–4 Wochen und ist nach 2–3 Jahren abgeschlossen.

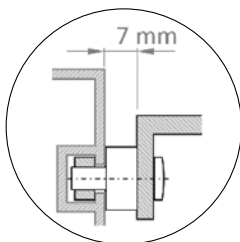
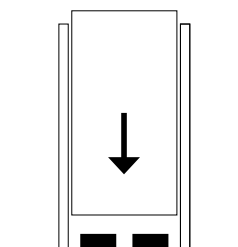
Module montieren

1/1



Nutensteine anbringen

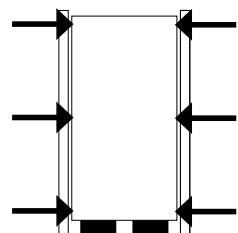
Drehen Sie an den drei Bohrungen je Seite am Sichtschutzmodul die Schrauben in die Nutensteine mit Distanzhülse halb ein.



Metallmodul positionieren

Positionieren Sie das Metallmodul in den beiden Sichtschutzpfosten.

Tipp: Unterlegen Sie das Sichtschutzmodul vor dem Festziehen der Schrauben beispielsweise mit Montageklötzen in der gewünschten Höhe.



Metallmodul fixieren

Wenn alles perfekt stimmt, ziehen Sie die Schrauben fest an (maximales Anzugsdrehmoment 8-10 Nm).

TRIAS[®]

TERRASSEN - SYSTEME

TRIAS ist eine eingetragene
Marke der Blauform GmbH.

Blauform GmbH
Lindenstraße 90/1
89134 Blaustein