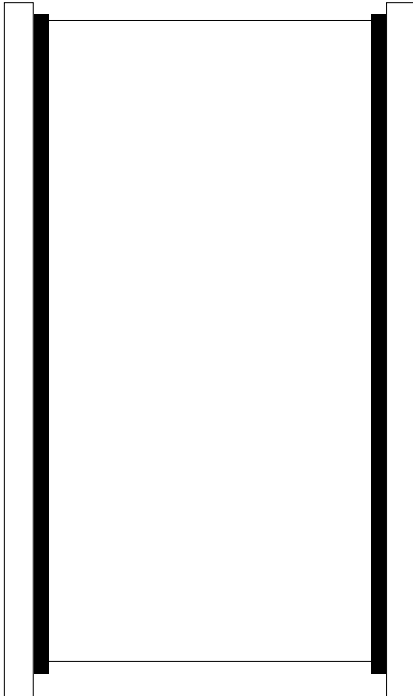


TRIAS SICHTSCHUTZ


Multianbauleiste mit Glas oder HPL



Montageanleitung

Montageset Multianbauleiste

2 x Basisleiste


8 x Senkschraube M6 x 4 (Gr. 4) 

8 x Nutenstein

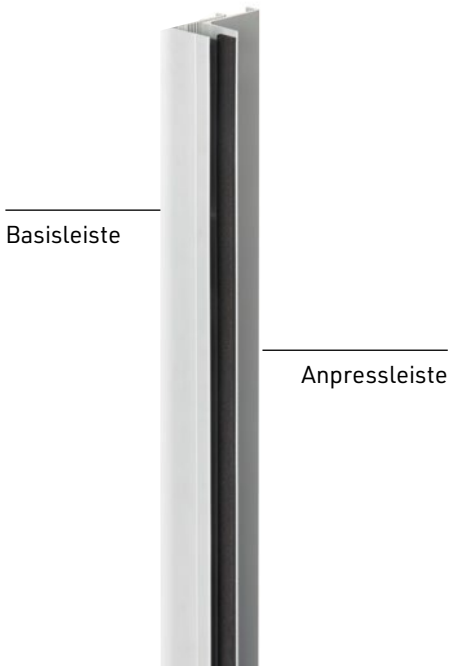
2 x Schutzschlauch für Glas

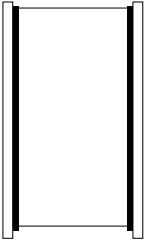
2 x Anpressleiste

8 x Flachkopfschraube

4,8 x 25 / Gr.PH2 (selbstbohrend) 

8 x Unterlegscheibe 5 x 12 x 1





Die Multianbauleiste ist ausgelegt für maximal 60 kg und eine Plattenstärke bis zu 25 mm.

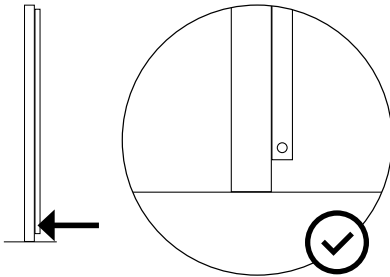
Von oben kürzen: Wenn gekürzt werden muss, dann von oben. Die Multianbauleiste passt ansonsten perfekt für Sichtschutzmodule, die 180 cm hoch sind.

Das lichte Maß zwischen den Pfosten bemisst sich aus der **Breite des Sichtschutzmoduls plus 20 mm (Zuschlagswert) extra.**



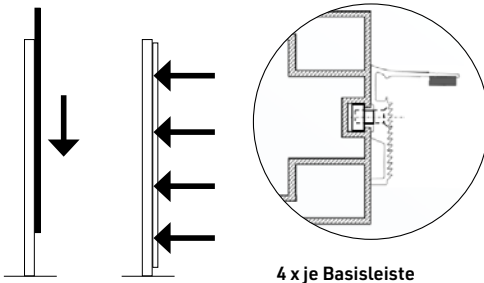
Das Sichtschutz-System dient **nicht zur Absturzsicherung** und ist baurechtlich hierfür nicht zugelassen.

Beachten Sie bitte die örtlichen Bauvorschriften und die allgemeinen Regeln der Technik.



Der Auflagebolzen für das Sichtschutzmodul muss unten montiert werden.

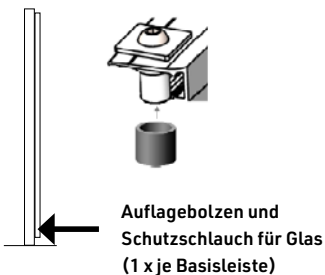
Achten Sie darauf, dass die gegenüber liegenden Auflagebolzen waagrecht auf einer Höhe sind. Das Sichtschutzmodul muss auf beiden Bolzen gleichmäßig aufliegen und senkrecht ausgerichtet sein.



4 x je Basisleiste

Basisleiste montieren

Drehen Sie an der Basisleiste die Senkschrauben in die Nutenteine halb ein. Führen Sie die so vormontierte Basisleiste mit den Nutensteinen in die T-Nut ein und ziehen Sie die Schrauben fest an (maximales Anzugsdrehmoment 8-10 Nm).

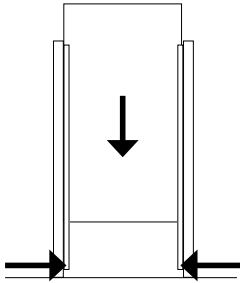


Auflagebolzen und
Schutzschlauch für Glas
(1 x je Basisleiste)

Montieren Sie die Auflagebolzen, bei Glas ist der Schutzschlauch zu verwenden.

Module montieren

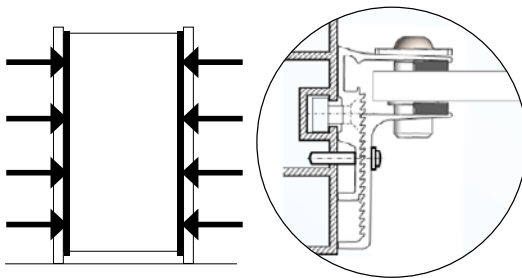
2/3



Sichtschutzmodul einsetzen

Setzen Sie das Sichtschutzmodul auf die Auflagebolzen auf.

Tipp: Bei Dekorgläsern (mit Motiv) die unbedruckte Seite zur Terrassenseite ausrichten.



4 x je Basisleiste



Vor dem Verschrauben die Löcher mit einem Metallbohrer (\varnothing 4 mm) vorbohren.

Anpresseleiste fixieren

Positionieren Sie die Anpresseleiste unter Druck an das Sichtschutzmodul. Die Verzahnung muss wirksam ineinandergreifen.

Montieren Sie die Anpresseleiste mit den mitgelieferten Schrauben und Unterlegscheiben an den bestehenden Bohrungen (nicht überdrehen!).

TRIAS[®]

TERRASSEN - SYSTEME

TRIAS ist eine eingetragene
Marke der Blauform GmbH.

Blauform GmbH
Lindenstraße 90/1
89134 Blaustein