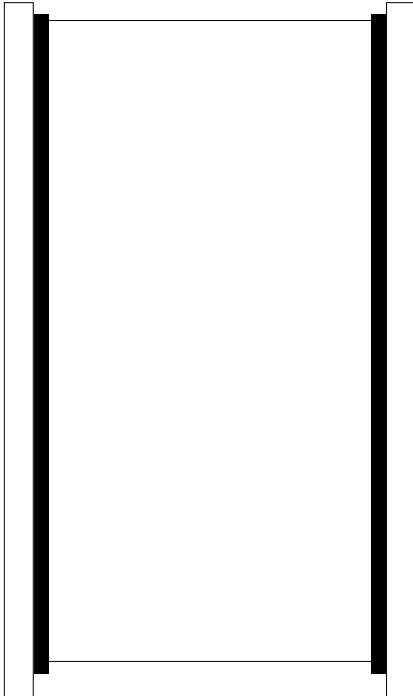


TRIAS SICHTSCHUTZ

Multianbauleiste mit Glas oder HPL



Montageanleitung

Montageset Multianbauleiste

2 x Basisleiste

8 x Flachkopfschraube

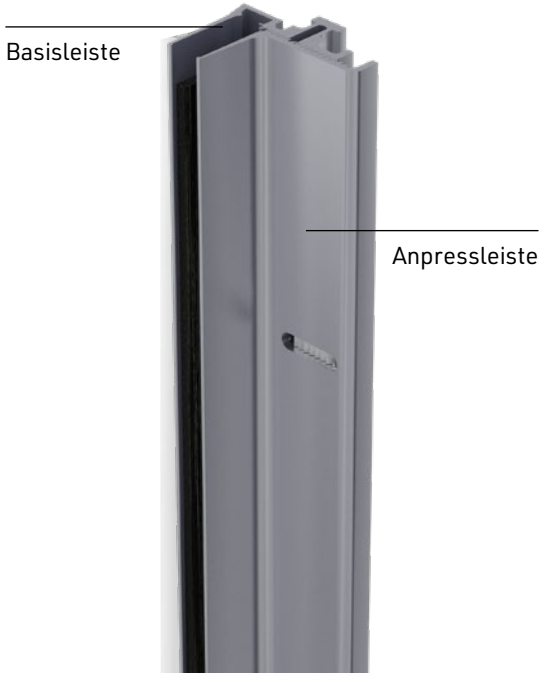
4,0 x 20 / Gr. PH2 (selbstbohrend) ⊕

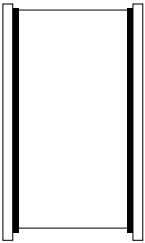
2 x Schutzschlauch für Glas

2 x Anpressleiste

8 x Flachkopfschraube

4,8 x 25 / Gr. PH2 (selbstbohrend) ⊕





Die Multianbauleiste ist ausgelegt für maximal 60 kg und eine Plattenstärke bis zu 25 mm.

Von oben kürzen: Wenn gekürzt werden muss, dann von oben. Die Multianbauleiste passt ansonsten perfekt für Sichtschutzmodule, die 180 cm hoch sind.

Das lichte Maß zwischen den Pfosten bemisst sich aus der **Breite des Sichtschutzmoduls plus 20 mm (Zuschlagswert) extra.**

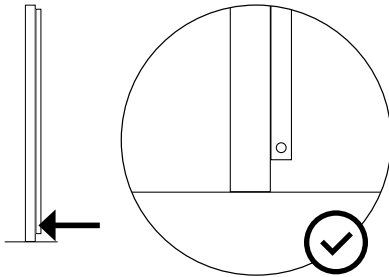


Das Sichtschutz-System dient **nicht zur Absturzsicherung** und ist baurechtlich hierfür nicht zugelassen.

Beachten Sie bitte die örtlichen Bauvorschriften und die allgemeinen Regeln der Technik.

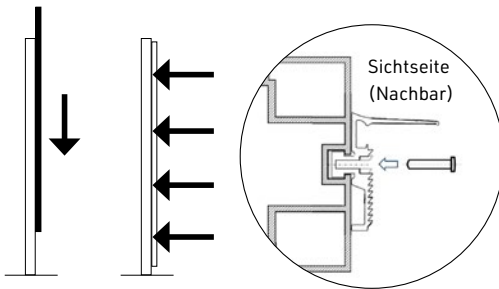
Module montieren

1/2



Der Auflagebolzen für das Sichtschutzmodul muss unten montiert werden.

Achten Sie darauf, dass die gegenüber liegenden Auflagebolzen waagrecht auf einer Höhe sind. Das Sichtschutzmodul muss auf beiden Bolzen gleichmäßig aufliegen und senkrecht ausgerichtet sein.



4 x je Basisleiste
(Flachkopfschraube 4,0 x 20 / Gr. PH2)

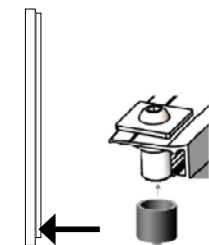


Vor dem Verschrauben die Löcher mit einem Metallbohrer (\varnothing 3 mm) vorbohren.

Basisleiste montieren

Führen Sie die Basisleiste in die T-Nut des Sichtschuttpfostens ein. Montieren Sie die Basisleiste mit den mitgelieferten Flachkopfschrauben 4,0 x 20 an den bestehenden Bohrungen.

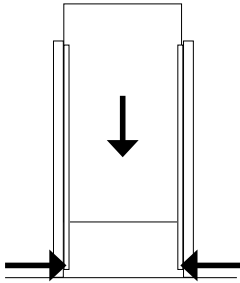
Montieren Sie die Auflagebolzen, bei Glas ist der Schutzschlauch zu verwenden.



Auflagebolzen und
Schutzschlauch für Glas
(1 x je Basisleiste)

Module montieren

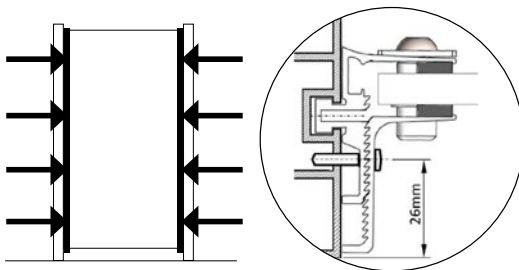
2/2



Sichtschutzmodul einsetzen

Setzen Sie das Sichtschutzmodul auf die Auflagebolzen auf.

Tipp: Bei Dekorgläsern (mit Motiv) die unbedruckte Seite zur Terrassenseite ausrichten.



Anpressleiste fixieren

Positionieren Sie die Anpressleiste unter Druck an das Sichtschutzmodul. Die Verzahnung muss wirksam ineinandergreifen.

4 x je Anpressleiste
(Flachkopfschraube 4,8 x 25 / Gr. PH2)



Vor dem Verschrauben die Löcher mit einem Metallbohrer (\varnothing 4 mm) vorbohren.

Montieren Sie die Anpressleiste mit den mitgelieferten Flachkopfschrauben 4,8 x 25 an den bestehenden Bohrungen (nicht überdrehen!).

Montageanleitungen zu allen Modulen unter
www.trias-terrasse.de/montage/sichtschutz



TRIAS®
TERRASSEN - SYSTEME

TRIAS ist eine eingetragene
Marke der Blauform GmbH.

Blauform GmbH
Lindenstraße 90/1
89134 Blaustein